

50HZ	1500 rmp/400v 3P 4W/50HZ/0.8PF				ENGINE					Dimensions(LxWxH)&Weight			
	PRP		STP		Model	Fuel Cons. (L/ph)	Prime (KW)	N Cyl.	Cyl.Liters	Open Genset		Silent Genset	
	KVA	KW	KVA	KW						Dimension(mm)	weight (kg)	Dimension(mm)	weight (kg)
DCW-28T5	27.5	22	30.3	24	4B3.9-G1	7.1	24	4	3.9	1600*860*1360	820	2250*1060*1750	1200
DCW-28T5	27.5	22	30.3	24	4B3.9-G2	7.1	24	4	3.9	1600*860*1360	820	2250*1060*1750	1200
DCW-40T5	40	32	44	35	4BT3.9-G1	10	36	4	3.9	1700*860*1360	900	2250*1060*1750	1300
DCW-40T5	40	32	44	35	4BT3.9-G2	10	36	4	3.9	1700*860*1360	900	2250*1060*1750	1300
DCW-50T5	50	40	55	44	4BTA3.9-G2	12.9	50	4	3.9	1770*860*1360	950	2400*1060*1750	1400
DCW-56T5	56.3	45	61.9	50	4BTA3.9-G2	12.9	50	4	3.9	1860*860*1360	1000	2400*1060*1750	1450
DCW-65T5	65	52	70	56	4BTA3.9-G2	14.9	58	4	3.9	1860*860*1360	1050	2500*1060*1750	1500
DCW-80T5	80	64	90	72	4BTA3.9-G11	17.6	70	4	3.9	1890*860*1360	1100	2500*1060*1750	1550
DCW-94T5	94	75	103	82	6BT5.9-G1	21.7	86	6	5.9	2180*860*1450	1250	2950*1100*1900	1700
DCW-94T5	94	75	103	82	6BT5.9-G2	21.7	86	6	5.9	2130*860*1450	1280	2950*1100*1900	1700
DCW-105T5	105	84	116	92	6BT5.9-G2	21.7	86	6	5.9	2130*860*1450	1280	2950*1100*1900	1700
DCW-115T5	115	92	125	100	6BTA5.9-G2	27	106	6	5.9	2130*860*1450	1300	2950*1100*1900	1750
DCW-135T5	135	108	145	116	6BTA5.9-G2	30	120	6	5.9	2340*860*1450	1350	3200*1100*1900	1850
DCW-150T5	150	120	165	132	6BTA5.9-G12	34	140	6	5.9	2340*860*1450	1400	3200*1100*1900	1900
DCW-165T5	165	132	182	145	6CTA8.3-G1	42	163	6	8.3	2360*860*1500	1850	3200*1100*1900	2300
DCW-165T5	165	132	182	145	6CTA8.3-G2	42	163	6	8.3	2360*860*1500	1850	3200*1100*1900	2300
DCW-181T5	181	145	200	160	6CTA8.3-G1	42	163	6	8.3	2360*860*1500	1850	3200*1100*1900	2300
DCW-181T5	181	145	200	160	6CTA8.3-G2	42	163	6	8.3	2360*860*1500	1850	3200*1100*1900	2300
DCW-200T5	200	160	215	172	6CTAA8.3-G2	45	183	6	8.3	2490*860*1550	1950	3200*1100*1900	2500
DCW-225T5	225	180	250	200	6LTAA8.9-G2	53	220	6	8.9	2540*860*1550	2000	3200*1100*1900	2550
DCW-250T5	250	200	264	211	6LTAA8.9-G2	53	220	6	8.9	2540*860*1550	2050	3200*1100*1900	2600
DCW-250T5	250	200	275	220	6LTAA8.9-G3	54	230	6	8.9	2540*860*1550	2050	3200*1100*1900	2600
CCW-250T5	250	200	275	220	NTA855-G1	53.4	231	6	14	2910*1100*1720	3000	4100*1380*2250	3900
CCW-250T5	250	200	275	220	MTA11-G2	46.8	234	6	10.8	2700*1100*1720	3100	3800*1380*2250	4000
CCW-250T5	250	200	275	220	MTA11-G2A	46.8	234	6	10.8	2700*1100*1720	3100	3800*1380*2250	4000
CCW-275T5	275	220	313	250	NTA855-G1A	61.3	264	6	14	2910*1100*1720	3000	4100*1380*2250	3900
CCW-313T5	313	250	350	280	MTAA11-G3	52.1	282	6	10.8	2960*1100*1720	3150	4200*1380*2250	4050
CCW-313T5	313	250	350	280	NTA855-G1B	71.4	284	6	14	3020*1100*1720	3200	4200*1380*2250	4100
XCW-313T5	313	250	350	280	QSM11-G2	69	292	6	10.8	3040*1100*1720	3250	4200*1380*2250	4150
CCW-344T5	344	275	375	300	NTA855-G2A	71.9	312	6	14	3010*1100*1760	3250	4200*1380*2250	4150
CCW-350T5	350	280	388	310	NTA855-G4	75.3	317	6	14	3020*1100*1720	3250	4200*1380*2250	4150
CCW-375T5	375	300	413	330	NTAA855-G7	85.4	343	6	14	3240*1100*1820	3400	4600*1600*2250	4300
DCW-388T5	388	310	425	340	6ZTAA13-G3	76.5	340	6	13	3100*1380*1850	4400	4600*1600*2250	5000
CCW-450T5	N.A	N.A	450	360	NTAA855-G7A	89.2	370	6	14	3240*1100*1820	3400	4600*1600*2250	4300
CCW-400T5	400	320	438	350	QSNT-G3	70.5	358	6	14	3240*1100*1820	3400	4600*1600*2250	4300
DCW-438T5	438	350	475	380	6ZTAA13-G2	89.1	390	6	13	3200*1380*1850	4600	4600*1600*2250	5200
DCW-438T5	438	350	475	380	6ZTAA13-G4	91.4	400	6	13	3200*1380*1850	4600	4600*1600*2250	5200
DCW-438T5	438	350	469	375	QSZ13-G2	88.8	400	6	13	3160*1360*1860	3900	4600*1700*2250	5000
CCW-450T5	450	360	500	400	KTA19-G3	111	403	6	19	3360*1380*2100	3800	4500*1880*2250	4900
DCW-450T5	450	360	500	400	QSZ13-G5	93.2	411	6	13	3080*1360*1860	4000	4000*2000*2250	5100
DCW-475T5	475	380	500	400	QSZ13-G3	101	450	6	13	3160*1360*1860	3900	4600*1700*2250	5000
CCW-500T5	500	400	563	450	KTA19-G3A	108	448	6	19	3360*1380*2100	3800	4900*2000*2250	4900
CCW-500T5	500	400	563	450	KTA19-G4	107	448	6	19	3360*1380*2100	3800	4900*2000*2250	4900
CCW-525T5	525	420	631	505	KTAA19-G5	114	470	6	19	3540*1700*2250	4200	5100*2000*2520	5600
CCW-650T5	N.A	N.A	650	520	KTA19-G8	142.8	575	6	19	3360*1380*2100	3800	4900*2000*2250	4900
CCW-575T5	575	460	650	520	KTAA19-G6	133	520	6	19	3540*1700*2250	4200	5100*2000*2520	5600
CCW-688T5	N.A	N.A	688	550	KTAA19-G6A	157	610	6	19	3620*1700*2250	4800	5200*2000*2520	6200
CCW-650T5	650	520	713	570	QSKTAA19-G4	145	574	6	19	3630*1700*2200	4900	5200*2000*2520	6300



DCW-80T5



CCW-688T6



CCW-1000T5



CCW-M500T6



DCW-125T5 WITH CANOPY



CCW-563T6 WITH CANOPY

50HZ	1500 rmp/400v 3P 4W/50HZ/0.8PF				ENGINE					Dimensions(LxWxH)&Weight			
	PRP		STP		Model	Fuel Cons. (L/ph)	Prime (KW)	N Cyl.	Cyl.Liters	Open Genset		Silent Genset	
	KVA	KW	KVA	KW						Dimension(mm)	weight (kg)	Dimension(mm)	weight (kg)
CCW-713T5	713	570	788	630	KT38-G1	141.6	560	12	38	4160*1700*2250	6600	5800*2200*2550	8000
CCW-725T5	725	580	800	640	KT38-GA	186.8	647	12	38	4400*1700*2250	7250	5800*2200*2550	8700
CCW-750T5	750	600	825	660	KTA38-G2	169	664	12	38	4400*1700*2250	7250	5800*2200*2550	8700
CCW-800T5	800	640	888	710	KTA38-G2B	169	711	12	38	4400*1700*2250	7250	5800*2200*2550	8700
CCW-910T5	910	728	1000	800	KTA38-G2A	196	813	12	38	4400*1700*2250	7250	5800*2200*2550	8700
CCW-1000T5	1000	800	1100	880	KTA38-G5	211.8	881	12	38	4400*2060*2500	8200	5800*2200*2550	9500
CCW-1250ST5	N.A	N.A	1250	1000	KTA38-G9	251	1090	12	38	4500*2060*2500	8600	6058*2438*2591	10000
CCW-1250T5	1250	1000	1375	1100	QSKTA38-G5	274	1107	12	38	4800*2200*2790	9000	6058*2438*2591	11000
CCW-1250T5	1250	1000	1375	1100	KTA50-G3	264	1097	16	50	5000*2060*2500	9400	6058*2438*2591	15000
CCW-1375T5	1375	1100	1650	1320	KTA50-G8	289	1200	16	50	5250*2110*2550	10600	12192*2438*2896	16200
CCW-1475T5	1475	1180	1650	1320	KTA50-G8S	313	1287	16	50	5250*2110*2550	10600	12192*2438*2896	16200

60HZ	1800 rmp/480v 3P 4W /60HZ/0.8PF				ENGINE					Dimensions(LxWxH)&Weight			
	PRP		STP		Model	Fuel Cons. (L/ph)	Prime (KW)	N Cyl.	Cyl.Liters	Open Genset		Silent Genset	
	KVA	KW	KVA	KW						Dimension(mm)	weight (kg)	Dimension(mm)	weight (kg)
DCW-30T6	30	24	34	27	4B3.9-G2	8.6	30	4	3.9	1600*860*1360	820	2250*1060*1750	1200
DCW-41T6	41.3	33	45	36	4BT3.9-G2	10.7	40	4	3.9	1700*860*1360	900	2250*1060*1750	1300
DCW-64T6	64	51	70	56	4BTA3.9-G2	15.9	60	4	3.9	1770*860*1360	950	2400*1060*1750	1400
DCW-75T6	75	60	85	68	4BTA3.9-G2	17.4	67	4	3.9	1860*860*1360	1000	2400*1060*1750	1450
DCW-88T6	90	72	100	80	4BTA3.9-G11	20.1	80	4	3.9	1860*860*1360	1050	2500*1060*1750	1500
DCW-104T6	104	83	114	91	6BT5.9-G2	28.5	100	6	5.9	2130*860*1450	1280	2950*1100*1900	1700
DCW-125T6	125	100	138	110	6BT5.9-G2	28.5	100	6	5.9	2130*860*1450	1280	2950*1100*1900	1700
DCW-131T6	131	105	144	116	6BTA5.9-G2	31	120	6	5.9	2130*860*1450	1300	2950*1100*1900	1750
DCW-145T6	145	116	156	125	6BTA5.9-G2	34	132	6	5.9	2340*860*1450	1350	3200*1100*1900	1850
DCW-160T6	160	128	175	140	6BTA5.9-G12	38	150	6	5.9	2340*860*1450	1350	3200*1100*1900	1850
DCW-190T6	190	152	209	167	6CTA8.3-G2	44	170	6	8.3	2360*860*1500	1850	3200*1100*1900	2300
DCW-206T6	206	165	230	184	6CTAA8.3-G2	49	190	6	8.3	2490*860*1550	1950	3200*1100*1900	2500
CCW-275ST6	N.A	N.A	275	220	NT855-GA	53.4	231	6	14	2910*1100*1720	3000	4100*1380*2250	3900
DCW-260T6	260	208	285	228	6LTAA8.9-G2	59	235	6	8.9	2540*860*1550	2000	3200*1100*190	



50HZ	1500 rmp/400v 3P 4W/50HZ/0.8PF				ENGINE					Dimensions(LxWxH)&Weight			
	PRP		STP		Model	Fuel Cons. (L/ph)	Prime (KW)	N Cyl.	Cyl.Liters	Open Genset		Silent Genset	
	KVA	KW	KVA	KW						Dimension(mm)	weight (kg)	Dimension(mm)	weight (kg)
MSW-650T5	650	520	715	572	S6R2-PTA	143	575	6	24.5	3700*1690*2275	5839	6058*2438*2591	9849
MSW-650T5	650	520	715	572	S6R2-PTA	143	575	6	24.5	3700*1690*2275	5839	6058*2438*2591	9849
MSW-650T5	650	520	715	572	S6R2-PTA-C	143	575	6	24.5	3700*1690*2275	5839	6058*2438*2591	9849
MSW-750T5	750	600	825	660	S6R2-PTAA	160.4	645	6	30	3900*1780*2080	5935	6058*2438*2591	9935
MSW-750T5	750	600	825	660	S6R2-PTAA	160.4	645	6	30	3900*1780*2080	5935	6058*2438*2591	9935
MSW-750T5	750	600	825	660	S6R2-PTAA-C	160.4	645	6	30	3900*1780*2080	5935	6058*2438*2591	9935
MSW-765T5	765	612	842	673	S12A2-PTA	163.2	656	12	33.9	4100*1725*2080	7429	6058*2438*2591	11429
MSW-938T5	938	750	1031	825	S12H-PTA	221.4	890	12	37.1	4500*1775*2400	9190	6058*2438*2591	13190
MSW-1050T5	1050	840	1155	924	S12H-PTA	221.4	890	12	37.1	4500*1775*2400	9190	6058*2438*2591	13190
MSW-1275T5	1275	1020	1403	1122	S12R-PTA	262.2	1080	12	49	4450*2050*2335	11507	12192*2438*2896	19507
MSW-1275T5	1275	1020	1403	1122	S12R-PTA	262.2	1080	12	49	4450*2050*2335	11507	12192*2438*2896	19507
MSW-1275T5	1275	1020	1403	1122	S12R-PTA-C	262.2	1080	12	49	4450*2050*2335	11507	12192*2438*2896	19507
MSW-1375T5	1375	1100	1513	1210	S12R-PTA2	282.8	1165	12	49	4450*2050*2335	11787	12192*2438*2896	19787
MSW-1375T5	1375	1100	1513	1210	S12R-PTA2	282.8	1165	12	49	4450*2050*2335	11787	12192*2438*2896	19787
MSW-1375T5	1375	1100	1513	1210	S12R-PTA2-C	282.8	1165	12	49	4450*2050*2335	11787	12192*2438*2896	19787
MSW-1500T5	1500	1200	1650	1320	S12R-PTAA2	310	1277	12	49	5300*2100*2600	12219	12192*2438*2896	20219
MSW-1500T5	1500	1200	1650	1320	S12R-PTAA2	310	1277	12	49	5300*2100*2600	12219	12192*2438*2896	20219
MSW-1500T5	1500	1200	1650	1320	S12R-PTAA2-C	310	1277	12	49	5300*2100*2600	12219	12192*2438*2896	20219
MSW-1735T5	1735	1388	1909	1527	S16R-PTA	357.2	1450	16	65.4	5260*2100*2425	15200	12192*2438*2896	23200
MSW-1735T5	1735	1388	1909	1527	S16R-PTA	357.2	1450	16	65.4	5260*2100*2425	15200	12192*2438*2896	23200
MSW-1735T5	1735	1388	1909	1527	S16R-PTA-C	357.2	1450	16	65.4	5260*2100*2425	15200	12192*2438*2896	23200
MSW-1900T5	1900	1520	2090	1672	S16R-PTA2	389.2	1580	16	65.4	5275*2100*2875	15123	12192*2438*2896	23123
MSW-1900T5	1900	1520	2090	1672	S16R-PTA2	389.2	1580	16	65.4	5275*2100*2875	15123	12192*2438*2896	23123
MSW-1900T5	1900	1520	2090	1672	S16R-PTA2-C	389.2	1580	16	65.4	5275*2100*2875	15123	12192*2438*2896	23123
MSW-2000T5	2000	1600	2200	1760	S16R-PTAA2	414.8	1684	16	65.4	6100*2200*2875	16128	12192*2438*2896	24128
MSW-2000T5	2000	1600	2200	1760	S16R-PTAA2	414.8	1684	16	65.4	6100*2200*2875	16128	12192*2438*2896	24128
MSW-2000T5	2000	1600	2200	1760	S16R-PTAA2-C	414.8	1684	16	65.4	6100*2200*2875	16128	12192*2438*2896	24128
MSW-2250T5	2250	1800	2475	1980	S16R2-PTAW	444.2	1960	16	79.9	6720*2840*3118	18600	12192*2438*2896	24128

60HZ	1800 rmp/480v 3P 4W/60HZ/0.8PF				ENGINE					Dimensions(LxWxH)&Weight			
	PRP		STP		Model	Fuel Cons. (L/ph)	Prime (KW)	N Cyl.	Cyl.Liters	Open Genset		Silent Genset	
	KVA	KW	KVA	KW						Dimension(mm)	weight (kg)	Dimension(mm)	weight (kg)
MSW-875T6	875	700	963	770	S12A2-PTA	181.8	731	12	33.9	4100*1725*2080	7429	6058*2438*2591	11429
MSW-1050T6	1050	840	1155	924	S12H-PTA	243.7	980	12	37.1	4500*1775*2400	9190	6058*2438*2591	13190
MSW-1155T6	1155	924	1271	1016	S12H-PTA	243.7	980	12	37.1	4500*1775*2400	9190	6058*2438*2591	13190
MSW-1375T6	1375	1100	1513	1210	S12R-PTA	276.7	1140	12	49	4450*2050*2335	11507	12192*2438*2896	19507
MSW-1500T6	1500	1200	1650	1320	S12R-PTA2	313.2	1290	12	49	4450*2050*2335	11787	12192*2438*2896	19787
MSW-1650T6	1650	1320	1815	1452	S12R-PTAA2	336.7	1387	12	49	5300*2100*2600	12219	12192*2438*2896	20219
MSW-1850T6	1850	1480	2035	1628	S16R-PTA	379.3	1540	16	65.4	5260*2100*2425	15200	12192*2438*2896	23200
MSW-2063T6	2063	1650	2269	1815	S16R-PTA2	424.9	1725	16	65.4	5275*2100*2875	15123	12192*2438*2896	23123
MSW-2275T6	2275	1820	2503	2002	S16R-PTAA2	466.8	1895	16	65.4	6100*2200*2875	16128	12192*2438*2896	24128



MSW-1875ST6



MSW-1050T5 WITH 20FT CANOPY



MIW-14T5



KW-9T5

MITSUBISHI SUBSIDIARY

50HZ	1500 rmp/400v 3P 4W/50HZ/0.8PF				ENGINE					Dimensions(LxWxH)&Weight			
	PRP		STP		Model	Fuel Cons. (L/ph)	Prime (KW)	N Cyl.	Cyl.Liters	Open Genset		Silent Genset	
	KVA	KW	KVA	KW						Dimension(mm)	weight (kg)	Dimension(mm)	weight (kg)
MIW-6.6T5	6.6	5.3	7.3	5.8	L3E	2.1	6.4	3	1	1200*680*950	450	1800*1000*1250	900
MIW-10T5	9.9	7.9	10.9	8.7	S3L2	3.3	9.9	3	1.3	1200*680*950	500	1800*1000*1250	950
MIW-14T5	14.3	11.4	15.7	12.5	S4L2	5	14	4	1.8	1200*680*1000	500	1800*1000*1250	950
MIW-21T5	21.1	16.9	23.2	18.6	S4Q2	6.4	20.6	4	2.5	1300*680*1000	620	1800*1000*1250	1200
MIW-30T5	30	24	33	26.4	S4S	8.9	28.7	4	3.3	1550*800*1250	650	2000*1000*1500	1200
MIW-40T5	40	32	44	35.2	S4S-DT	10.7	37.5	4	3.3	1550*800*1250	650	2000*1000*1500	1200
MIW-45T5	45	36	50	40	S4K	12.4	42.7	4	4.2	1640*800*1250	1000	2250*1060*1750	1500
MIW-58T5	58	46	63	51	S4K-DT	15.3	54.7	4	4.2	1640*800*1250	1020	2250*1060*1750	1520
MIW-70T5	70	56	77	62	S6K	18.7	64	6	6.4	1850*800*1250	1150	2500*1060*1750	1650
MIW-85T5	85	68	94	75	S6K-T	22.3	81.6	6	6.4	2000*800*1250	1300	2650*1060*1750	1800

KW-7T5	6.9	5.5	7.6	6.1	D905-E2BG	1.9	6.6	3	0.9	1040*550*1046	350	1700*1000*1750	700
KW-9T5	8.8	7	9.6	7.7	D1105-E2BG	2.4	8.4	3	1.1	1040*550*1170	360	1700*1000*1750	710
KW-12T5	11.9	9.5	13.1	10.5	V1505-E2BG	3.2	11.1	4	1.5	1125*730*1170	380	1700*1000*1750	730
KW-14T5	14	11.2	15.4	12.3	D1703-E2BG	3.5	12.8	4	1.6	1135*730*1170	420	1700*1000*1750	760
KW-20T5	20	16	22	17.6	V2203-E2BG	4.8	17.2	4	2.2	1230*730*1170	455	1700*1000*1750	795
KW-23T5	22.5	18	25	20	V2003-T-E2BG	5.7	20.4	4	2	1200*730*1170	460	1700*1000*1750	800
KW-30T5	30	24	33	26.4	V3300-E2BG2	7.4	26.3	4	3.3	1260*730*1170	515	1700*1000*1750	855
KW-38T5	37.5	30	41.3	33	V3300-T-E2BG2	8.9	32.1	4	3.3	1260*730*1170	525	1700*1000*1750	865

60HZ	1800 rmp/480v 3P 4W /60HZ/0.8PF				ENGINE					Dimensions(LxWxH)&Weight			
	PRP		STP		Model	Fuel Cons. (L/ph)	Prime (KW)	N Cyl.	Cyl.Liters	Open Genset		Silent Genset	
	KVA	KW	KVA	KW						Dimension(mm)	weight (kg)	Dimension(mm)	weight (kg)
MIW-12.5T6	12.5	10	13.8	11	S3L2	3.9	12.6	3	1.3	1200*680*950	500	1800*1000*1250	950
MIW-18T6	17.5	14	19.3	15.4	S4L2	5.3	17	4	1.8	1200*680*1000	500	1800*1000*1250	950
MIW-24T6	24.3	19.4	26.7	21.3	S4Q2	7.6	23.5	4	2.5	1350*680*1000	620	1800*1000*1250	1200
MIW-35T6	35	28	38.5	30.8	S4S	10.2	32.8	4	3.3	1550*800*1250	650	2000*1000*1500	1200
MIW-45T6	45	36	44	39.6	S4S-DT	12.7	42.7	4	3.3	1550*800*1250	700	2000*1000*1500	1250
MIW-63T6	63	50	69	55	S4K-DT	17.1	60	4	4.2	1640*800*1250	1000	2250*1060*1750	1500
MIW-94T6	94	75	103	83	S6K-DT	24.4	89	6	6.4	2000*800*1250	1300	2750*1060*1750	1800

KW-8T6	8	6.4	8.8	7	D905-E2BG1	2.3	7.8	3	0.9	1040*550*1046	350	1700*1000*1750	700
KW-11T6	10.6	8.5	11.7	9.4	D1105-E2BG	2.9	10.1	3	1.1	1040*550*1170	360	1700*1000*1750	710
KW-14T6	14	11.2	15	12	V1505-E2BG	3.9	13.4	4	1.5	1125*730*1170	380	1700*1000*1750	730
KW-17T6	17	13.6	18.7	15	D1703-E2BG	4.2	15.1	3	1.6	1135*730*1170	420	1700*1000*1750	760
KW-23T6	22.5	18	25	20	V2203-E2BG	5.6	20.2	4	2.2	1230*730*1170	455	1700*1000*1750	795
KW-25T6	25	20	27.5	22	V2003-T-E2BG	6.9	24.5	4	2	1200*730*1170	460	1700*1000*1750	800
KW-33T6	33.1	26.5	37.5	30	V3300-E2BG	9.1	32.1	4	3.3	1260*730*1170	515	1700*1000*1750	855
KW-40T6	40</												

50HZ	1500 rmp/400v 3P 4W/50HZ/0.8PF				ENGINE					Dimensions(LxWxH)&Weight			
	PRP		STP		Model	Fuel Cons. (L/ph)	Prime (KW)	N Cyl.	Cyl.Liters	Open Genset		Silent Genset	
	KVA	KW	KVA	KW						Dimension(mm)	weight (kg)	Dimension(mm)	weight (kg)
VW-85T5	85	68	94	75	TD530GE	19	74	4	4.8	1900*780*1300	1050	3000*1100*1900	1650
VW-85T5	85	68	94	75	TD550GE	20	76	4	4.8	2010*900*1550	1150	3000*1380*2050	1750
VW-100T5	100	80	110	88	TAD531GE	23	88	4	4.8	2450*780*1610	1226	3500*1380*2050	2147
VW-100T5	100	80	110	88	TAD551GE	23	89	4	4.8	2010*900*1550	1150	3000*1380*2050	1750
VW-130T5	130	104	143	114	TAD532GE	29	112	4	4.8	2900*900*1610	1335	3500*1380*2050	2233
VW-130T5	130	104	143	114	TAD750GE	29	114	6	7.2	2450*900*1610	1620	3500*1380*2050	2200
VW-150T5	150	120	166	133	TAD731GE	34	133	6	7.2	2900*900*1610	1571	3500*1380*2050	2469
VW-150T5	150	120	165	132	TAD751GE	34	132	6	7.2	2450*900*1610	1620	3500*1380*2050	2200
VW-180T5	180	144	200	160	TAD752GE	40	158	6	7.2	2550*1160*1670	1860	3500*1380*2050	2800
VW-188T5	188	150	206	165	TAD732GE	41	160	6	7.2	3000*1160*1775	1971	4000*1380*2150	3209
VW-200T5	200	160	220	176	TAD733GE	45	175	6	7.2	3000*1160*1775	2017	4000*1380*2150	3255
VW-200T5	200	160	224	179	TAD753GE	44	173	6	7.2	2550*1160*1670	1860	3500*1380*2050	2800
VW-245T5	245	196	270	216	TAD734GE	52	213	6	7.2	3000*1160*1775	2313	4000*1380*2150	3551
VW-250T5	250	200	275	220	TAD754GE	53	217	6	7.2	2650*1160*1670	1970	3500*1380*2050	2900
VW-275T5	275	220	303	242	TAD1341GE	62	271	6	12.8	3310*1390*1830	2971	4360*1700*2250	4331
VW-313T5	313	250	344	275	TAD1341GE	62	271	6	12.8	3310*1390*1830	3055	4360*1700*2250	4415
VW-318T5	318	254	350	280	TAD1351GE	62	274	6	12.8	3310*1390*1830	3040	4360*1700*2250	4400
VW-350T5	350	280	385	308	TAD1342GE	69	303	6	12.8	3310*1390*1830	3040	4360*1700*2250	4400
VW-363T5	363	290	400	320	TAD1352GE	72	313	6	12.8	3400*1390*1830	3120	4360*1700*2250	4500
VW-375T5	375	300	413	330	TAD1343GE	74	325	6	12.8	3310*1390*1880	3507	4360*1700*2250	4867
VW-375T5	375	300	413	330	TAD1354GE	75	327	6	12.8	3400*1390*1830	3120	4360*1700*2250	4500
VM-406T5	406	325	450	360	TAD1355GE	81	352	6	12.8	3500*1390*1830	3250	4500*1700*2250	4700
VW-413T5	413	330	454	363	TAD1344GE	82	354	6	12.8	3310*1390*1880	3507	4360*1700*2250	4867
VW-450T5	450	360	500	400	TAD1345GE	90	388	6	12.8	3600*1460*2115	4033	4800*2100*2550	6013
VW-450T5	450	360	500	400	TAD1650GE	93	393	6	16.1	3600*1460*2115	4133	4800*2100*2550	6113
VW-500T5	500	400	550	440	TAD1641GE	101	430	6	16.1	3600*1460*2115	4133	4800*2100*2550	6113
VW-500T5	500	400	550	440	TAD1651GE	101	430	6	16.1	3600*1460*2115	4133	4800*2100*2550	6113
VW-591T5	591	473	650	520	TAD1642GE	115	485	6	16.1	3600*1460*2115	4343	4800*2100*2550	6223
VW-600T5	600	480	661	529	TAD1652GE	120	505	6	16.1	3840*1560*2250	4645	5000*2100*2550	6525
VW-625T5	625	500	688	550	TWD1643GE	127	536	6	16.1	3840*1560*2250	4645	5000*2100*2550	6525
VW-650T5	650	520	716	573	TAD1653GE	130	547	6	16.1	3920*1560*2250	4780	5000*2100*2550	6660

60HZ	1800 rmp/480v 3P 4W /60HZ/0.8PF				ENGINE					Dimensions(LxWxH)&Weight			
	PRP		STP		Model	Fuel Cons. (L/ph)	Prime (KW)	N Cyl.	Cyl.Liters	Open Genset		Silent Genset	
	KVA	KW	KVA	KW						Dimension(mm)	weight (kg)	Dimension(mm)	weight (kg)
VW-88T6	88	70	96	77	TD530GE	20	75	4	4.8	1900*780*1300	1050	3000*1100*1900	1650
VW-94T6	94	75	106	85	TAD550GE	22	84	4	4.8	2050*900*1550	1160	3000*1380*2050	1760
VW-105T6	105	84	110	88	TAD531GE	24	93	4	4.8	2450*780*1610	1226	3500*1380*2050	2147
VW-113T6	113	90	126	101	TAD551GE	26	99	4	4.8	2050*900*1550	1220	3000*1380*2050	1830
VW-133T6	133	106	146	117	TAD532GE	30	115	4	4.8	2900*900*1610	1335	3500*1380*2050	2233
VW-145T6	145	116	168	134	TAD750GE	33	127	6	7.2	2480*900*1610	1650	3500*1380*2050	2230
VW-163T6	163	130	179	143	TAD731GE	36	138	6	7.2	2900*900*1610	1571	3500*1380*2050	2469
VW-173T6	173	138	191	153	TAD751GE	38	149	6	7.2	2480*900*1610	1720	3500*1380*2050	2300
VW-205T6	205	164	225	180	TAD752GE	46	178	6	7.2	2550*1160*1670	1860	3500*1380*2050	2800
VW-206T6	206	165	227	182	TAD732GE	46	176	6	7.2	3000*1160*1775	1971	4000*1380*2150	3209
VW-220T6	220	176	242	194	TAD733GE	51	192	6	7.2	3000*1160*1775	2017	4000*1380*2150	3255
VW-220T6	220	176	242	194	TAD753GE	51	194	6	7.2	2550*1160*1670	1860	3500*1380*2050	2800
VW-250T6	250	200	275	220	TAD734GE	53	216	6	7.2	3000*1160*1775	2313	4000*1380*2150	3551
VW-250T6	250	200	280	224	TAD754GE	53	219	6	7.2	3310*1390*1830	2971	4360*1700*2300	4331
VW-300T6	300	240	330	264	TAD1341GE	68	287	6	13	3310*1390*1830	3055	4360*1700*2300	4415
VW-331T6	331	265	369	295	TAD1341GE	68	287	6	13	3310*1390*1830	3055	4360*1700*2300	4415
VW-341T6	341	273	375	300	TAD1351GE	70	294	6	13	3350*1390*1830	3040	4360*1700*2250	4400
VM-400T6	400	320	438	350	TAD1352GE	82	342	6	13	3400*1390*1830	3120	4360*1700*2250	4500
VM-400T6	400	320	440	352	TAD1342GE	83	345	6	13	3350*1390*1830	3060	4360*1700*2250	4420
VW-410T6	410	328	451	361	TAD1343GE	84	353	6	13	3310*1390*1880	3507	4360*1700*2300	4867
VW-455T6	455	364	501	400	TAD1344GE	94	392	6	13	3310*1390*1880	3507	4360*1700*2300	4867
VW-510T6	510	408	563	450	TAD1650GE	104	435	6	16	3620*1460*2115	4210	4800*2100*2550	6190
VW-563T6	563	450	625	500	TAD1651GE	118	496	6	16	3620*1460*2115	4210	4800*2100*2550	6190
VW-570T6	570	456	641	513	TAD1641GE	115	485	6	16	3600*1460*2115	4133	4800*2100*2550	6013
VW-625T6	625	500	688	550	TAD1642GE	130	532	6	16	3600*1460*2115	4343	4800*2100*2550	6223
VW-687T6	688	550	756	605	TWD1643GE	141	585	6	16	3840*1560*2250	4645	5000*2100*2550	6525



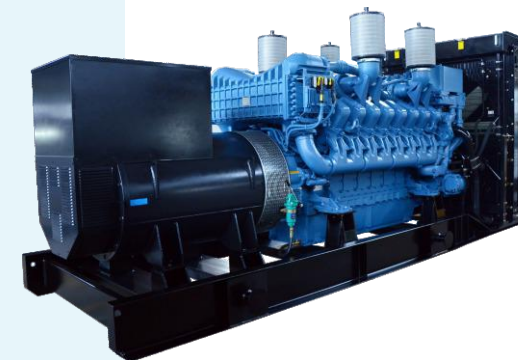
VW-500T5



VM-313T5



MW-1138T5



MW-2663T6

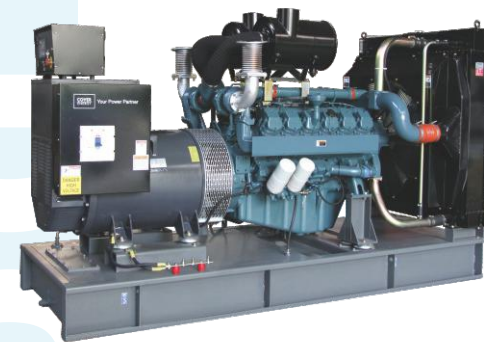
50HZ	1500 rmp/400v 3P 4W/50HZ/0.8PF				ENGINE					Dimensions(LxWxH)&Weight			
	PRP		STP		Model	Fuel Cons. (L/ph)	Prime (KW)	N Cyl.	Cyl.Liters	Open Genset		Silent Genset	
	KVA	KW	KVA	KW						Dimension(mm)	weight (kg)	Dimension(mm)	weight (kg)
MW-640T5	640	512	700	560	12V2000G25	140	638	12	23.9	3830*1580*2100	4960	6058*2438*2591	9950
MW-775T5	775	620	850	680	12V2000G65	167	765	12	23.9	3930*1580*2100	5160	6058*2438*2591	10130
MW-910T5	910	728	1000	800	16V2000G25	190	891	16	31.8	4380*1580*2250	6200	6058*2438*2591	11540
MW-1000T5	1000	800	1100	880	16V2000G65	209	979	16	31.8	4220*1580*2250	6600	6058*2438*2591	12190
MW-1138T5	1138	910	1250	1000	18V2000G65	240	1100	18	35.8	4500*1910*2430	7230	6058*2438*2591	12200
MW-1250T5	1250	1000	1375	1100	18V2000G26F	247	1102	18	40.2	4600*1850*2250	7550	12192*2438*2896	19000
MW-1375T5	1375	1100	1513	1210	12V4000G23R	316	1562	12	57.2	5000*2130*2820	10000	12192*2438*2896	20000
MW-1650T5	1650	1320	1815	1452	12V4000G23	316	1562	12	57.2	5100*2130*2820	10360	12192*2438*2896	20400
MW-1838T5	1838	1470	2021	1617	12V4000G63	358	1733	12	57.2	5300*2130*2820	12000	12192*2438*2896	21700
MW-2088T5	2088	1670	2296	1837	16V4000G23	406	1978	16	76.2	5800*2580*2960	12850	12192*3200*3200	24400
MW-2250T5	2250	1800	2475	1980	16V4000G63	442	2162	16	76.2	6000*2580*2960	13850	12192*3200*3200	25400
MW-2500T5	2500	2000	2750	2200	20V4000G23	505	2420	20	95.4	6750*2580*2960	17120	12192*3200*3200	29700
MW-2800T5	2800	2240	3080	2464	20V4000G63	550	2662	20	95.4	6850*2580*2960	18300	12192*3200*3200	30800
MW-3000T5	3000	2400	3300	2640	20V4000G63L	590	2649	20	95.4	7100*2580*2960	19180	12192*3200*3200	31700

60HZ	1800 rmp/480v 3P 4W/60HZ/0.8PF				ENGINE					Dimensions(LxWxH)&Weight			
	PRP		STP		Model	Fuel Cons. (L/ph)	Prime (KW)	N Cyl.	Cyl.Liters	Open Genset		Silent Genset	
	KVA	KW	KVA	KW						Dimension(mm)	weight (kg)	Dimension(mm)	weight (kg)
MW-790T6	790	632	870	696	12V2000G45	155.6	710	12	23.9	3830*1			

50HZ	1500 rpm/400v 3P 4W/50HZ/0.8PF				ENGINE					Dimensions(LxWxH)&Weight			
	PRP		STP		Model	Fuel Cons. (L/ph)	Prime (KW)	N Cyl.	Cyl.Liters	Open Genset		Silent Genset	
	KVA	KW	KVA	KW						Dimension(mm)	weight (kg)	Dimension(mm)	weight (kg)
YMW-5T5	5	4	5.5	4.4	3TNM68 GGE	1.7	5.5	3	0.8	1230*500*1000	280	1800*900*1300	690
YMW-8T5	6	6.4	8.8	7	3TNV76 GGE	2.5	8.2	3	1.1	1230*500*1000	500	1800*900*1300	670
YMW-11T5	10.8	8.6	11.8	9.5	3TNV82A GGE	2.9	9.9	3	1.3	1400*730*1100	510	1800*900*1300	685
YMW-12T5	13	10	13.8	11	3TNV88 GGE	3.6	12.2	3	1.6	1400*730*1100	550	1800*900*1300	725
YMW-12T5	12.5	10	13.8	11	3TNV88 BGGE	3.6	12.2	3	1.6	1400*730*1100	550	1800*900*1300	725
YMW-13T5	15	12	16.5	13	3TNV84T GGE	4.1	14	3	1.5	1400*730*1100	585	1800*900*1300	760
YMW-13T5	15	12	16.5	13.2	3TNV84T BGGE	4.1	14	3	1.5	1400*730*1100	585	1800*900*1300	760
YMW-17T5	17	13.6	18.7	15	4TNV88 GGE	4.9	16.4	4	2.2	1430*730*1100	635	2000*900*1300	810
YMW-17T5	17	13.6	18.7	15	4TNV88 BGGE	4.9	16.4	4	2.2	1430*730*1100	635	2000*900*1300	810
YMW-20T5	20	16	22	18	4TNV84T GGE	5.6	19.1	4	2	1430*730*1100	650	2000*900*1300	825
YMW-20T5	20	16	22	17.6	4TNV84T BGGE	5.6	19.1	4	2	1430*730*1100	650	2000*900*1300	825
YMW-30T5	30	24	33	26.4	4TNV98 GGE	8.4	30.7	4	3.3	1600*800*1150	795	2250*900*1500	970
YMW-30T5	30	24	33	26.4	4TNV98 ZGGE	8.4	30.7	4	3.3	1600*800*1150	795	2250*900*1500	970
YMW-40T5	40	32	44	35.2	4TNV98T GGE	10	37.7	4	3.3	1600*800*1150	830	2250*900*1500	1005
YMW-40T5	40	32	44	35.2	4TNV98T ZGGE	10	37.7	4	3.3	1600*800*1150	830	2250*900*1500	1005
YMW-50T5	50	40	55	44	4TNV106 GGE	12.7	44.9	4	4.4	2150*908*1360	990	2560*1060*1750	1180
YMW-60T5	56.3	45	61.9	49.5	4TNV106T GGE	13.3	50.9	4	4.4	2150*908*1360	990	2560*1060*1750	1180



YMW-11T5



DSW-688T5

50HZ	1500 rpm/400v 3P 4W/50HZ/0.8PF				ENGINE					Dimensions(LxWxH)&Weight			
	PRP		STP		Model	Fuel Cons. (L/ph)	Prime (KW)	N Cyl.	Cyl.Liters	Open Genset		Silent Genset	
	KVA	KW	KVA	KW						Dimension(mm)	weight (kg)	Dimension(mm)	weight (kg)
DSW-150T5	150	120	165	132	DP086TA	19.9	77	6	5.8	2400*930*1270	1360	3500*1380*1800	2110
DSW-165T5	165	132	182	145	P086TI-1	43.1	177	6	8.1	2510*970*1500	2000	3500*1380*2200	3000
DSW-200T5	200	160	220	176	P086TI	43.1	177	6	8.1	2510*970*1500	2000	3500*1380*2200	3000
DSW-225T5	225	180	250	200	DP086LA	48.7	201	6	8.1	2500*950*1860	1700	3500*1380*2200	2500
DSW-250T5	250	200	275	220	P126TI	58.1	241	6	11.1	2780*1120*1550	2500	3800*1380*2200	3500
DSW-273T5	273	218	300	240	P126TI	58.1	241	6	11.1	2780*1120*1550	2500	3800*1380*2200	3500
DSW-300T5	300	240	330	264	P126TI-II	63.1	265	6	11.1	2780*1120*1550	2650	3800*1380*2200	3750
DSW-363T5	363	290	399	319	P158LE-I	89.3	327	8	14.6	2840*1400*1850	3100	4360*1700*2250	4500
DSW-400T5	400	320	440	352	P158LE	89.3	363	8	14.6	2840*1400*1850	3100	4500*1700*2250	4500
DSW-463T5	463	370	509	407	DP158LC	99.6	408	8	14.6	2850*1400*1850	3400	4500*1700*2250	5000
DSW-525T5	525	420	578	462	DP158LD	115.1	464	8	14.6	3100*1400*1850	3500	4600*1700*2250	5200
DSW-574T5	574	459	633	506	DP180LA	123.6	502	10	18.3	3300*1400*1890	3600	4600*1700*2250	5500
DSW-638T5	638	510	701	561	DP180LB	136.4	556	10	18.3	3460*1400*1890	3600	4900*1700*2250	5500
DSW-688T5	688	550	756	605	DP222LB	147.1	604	12	21.9	3600*1400*2200	4000	5500*1880*2550	5900
DSW-750T5	750	600	829	663	DP222LC	161	657	12	21.9	3600*1400*2200	4200	5500*1880*2550	6100

60HZ	1800 rpm/480v 3P 4W /60HZ/0.8PF				ENGINE					Dimensions(LxWxH)&Weight			
	PRP		STP		Model	Fuel Cons. (L/ph)	Prime (KW)	N Cyl.	Cyl.Liters	Open Genset		Silent Genset	
	KVA	KW	KVA	KW						Dimension(mm)	weight (kg)	Dimension(mm)	weight (kg)
YMW-7.5T6	7.5	6	8.3	6.6	3TNM68 GGE	2.1	6.6	3	0.8	1230*500*1000	280	1800*900*1300	690
YMW-9T6	9.4	7.5	10.3	8.3	3TNV76 GGE	3	9.8	3	1.1	1230*500*1000	500	1800*900*1300	670
YMW-13T6	12.5	10	13.8	11	3TNV82A GGE	3.5	12	3	1.3	1400*730*1100	510	1800*900*1300	685
YMW-15T6	15	12	16.5	13.2	3TNV88 GGE	4.3	14.7	3	1.6	1400*730*1100	550	1800*900*1300	725
YMW-15T6	15	12	16.5	13.2	3TNV88 BGGE	4.3	14.7	3	1.6	1400*730*1100	550	1800*900*1300	725
YMW-17T6	17.5	14	19.3	15.4	3TNV84T GGE	4.8	16.5	3	1.5	1400*730*1100	585	1800*900*1300	760
YMW-17T6	17.5	14	19.3	15.4	3TNV84T BGGE	4.8	16.5	3	1.5	1400*730*1100	585	1800*900*1300	760
YMW-21T6	21.3	17	23.4	18.7	4TNV88 GGE	5.9	19.6	4	2.2	1430*730*1100	635	2000*900*1300	810
YMW-21T6	21.3	17	23.4	18.7	4TNV88 BGGE	5.9	19.6	4	2.2	1430*730*1101	636	2000*900*1301	811
YMW-26T6	26.3	21	28.9	23.1	4TNV84T GGE	7.1	24.2	4	2	1430*730*1100	650	2000*900*1300	825
YMW-26T6	26.3	21	28.9	23.1	4TNV84T BGGE	7.1	24.2	4	2	1430*730*1101	651	2000*900*1301	826
YMW-37T6	37.5	30	41.3	33	4TNV98 GGE	10	36.4	4	3.3	1600*800*1150	795	2250*900*1500	970
YMW-37T6	37.5	30	41.3	33	4TNV98 ZGGE	10	36.4	4	3.3	1600*800*1151	796	2250*900*1501	971
YMW-50T6	50	40	55	44	4TNV98T GGE	12	45.6	4	3.3	1600*800*1150	830	2250*900*1500	1005
YMW-50T6	50	40	55	44	4TNV98T ZGGE	12	45.6	4	3.3	1600*800*1150	830	2250*900*1500	1005
YMW-56T6	56.3	45	61.9	49.5	4TNV106	15.1	53.3	4	4.4	2150*908*1360	990	2650*1060*1750	1180
YMW-63T6	63	50	69	55	4TNV106T	16	60.9	4	4.4	2150*908*1360	990	2650*1060*1750	1180



YMW-37T6 WITH CANOPY



DSW-843T6

60HZ	1800 rpm/480v 3P 4W /60HZ/0.8PF				ENGINE					Dimensions(LxWxH)&Weight			
	PRP		STP		Model	Fuel Cons. (L/ph)	Prime (KW)	N Cyl.	Cyl.Liters	Open Genset		Silent Genset	
	KVA	KW	KVA	KW						Dimension(mm)	weight (kg)	Dimension(mm)	weight (kg)
DSW-180T6	180	144	198	158	DP086TA	28.7	109	6	5.8	2400*930*1270	1360	3500*1380*1800	2110
DSW-193T6	193	154	212	169	P086TI-1	50.6	205	6	8.1	2480*970*1500	2000	3500*1380*2200	3000
DSW-229T6	229	183	252	201	P086TI	50.6	205	6	8.1	2480*970*1500	2000	3500*1380*2200	3000
DSW-255T6	255	204	281	224	DP086LA	56	228	6	8.1	2480*950*1860	2100	3500*1380*2200	3100
DSW-310T6	310	248	341	273	P126TI	70.3	278	6	11.1	2890*1120*1550	2500	3800*1380*2200	3600
DSW-344T6	344	275	378	303	P126TI-II	73.8	307	6	11.1	2890*1120*1550	2650	3800*1380*2200	3750
DSW-400T6	400	320	440	352	P158LE-I	102.5	366	8	14.6	2780*1400*1850	2800	4360*1700*2250	4500
DSW-444T6	444	355	488	391	P158LE	102.5	402	8	14.6	2840*1400*1850	3100	4360*1700*2250	4800
DSW-520T6	520	416	576	461	DP158LC	111.5	466	8	14.6	2850*1400*1850	3400	4360*1700*2250	5200
DSW-563T6	563	450	626	501	DP158LD	127.1	505	8	14.6	2860*1400*1850	3500	4600*1700*2250	5300
DSW-630T6	630	504	695	556	DP180LA	140.5	559	10	18.3	3000*1400*1860	3600	4600*1700*2250	5500
DSW-679T6	679	543	754	603	DP180LB	150.7	601	10	18.3	3170*1400*1860	3600	4600*1700*2250	5500
DSW-745T6	745	596	825	660	DP222LA	161.7	670	12	21.9	3340*1400*2200	3900	5500*1880*2550	5800
DSW-794T6	794	635	876	701	DP222LB	172.7	711	12	21.9	3340*1400*2200	4100	5500*1880*2550	6000
DSW-843T6	843	674	926	741	DP222LC	183.2	753	12	21.9	3440*1400*2200	4500	5500*1880*2550	6400